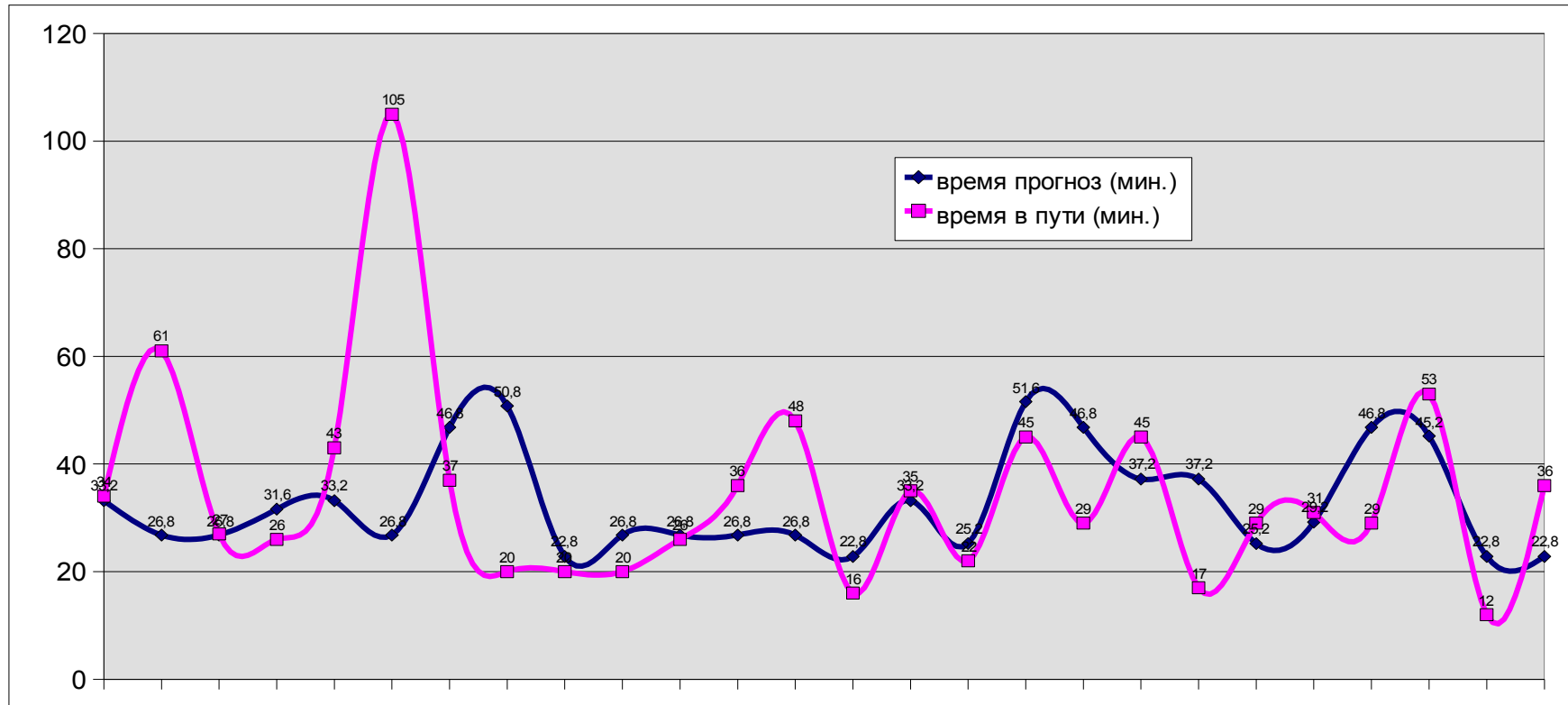


Исходные данные

№	дата	отправление	прибытие	Сообщение SMS о пробке	время прогноз (мин.)	время в пути (мин.)	разница (мин.)
1	13.12.07	15:52	16:26	Затруднения: 19-29;35-38;	33,2	34	-0,8
2	13.12.07	12:00	13:01	Затруднения: 24-19;	26,8	61	-34,2
3	14.12.07	21:46	22:13	Затруднения: 24-29;	26,8	27	-0,2
4	14.12.07	16:38	17:04	Затруднения: 35-29;24-19;	31,6	26	5,6
5	20.12.07	14:18	15:01	Затруднения: 35-32;29-19;	33,2	43	-9,8
6	27.12.07	13:27	15:12	Затруднения: 24-19;	26,8	105	-78,2
7	28.12.07	13:44	14:21	Пробка: 29-24;	46,8	37	9,8
8	28.12.07	15:16	15:36	Пробка: 19-24;Затруднения: 24-29;	50,8	20	30,8
9	10.01.08	20:46	21:06	Движение свободно.	22,8	20	2,8
10	21.01.08	14:49	15:09	Затруднения: 24-19;	26,8	20	6,8
11	21.01.08	17:34	18:00	Затруднения: 19-24;	26,8	26	0,8
12	27.01.08	14:08	14:44	Затруднения: 24-19;	26,8	36	-9,2
13	31.01.08	12:15	13:03	Затруднения: 24-19;	26,8	48	-21,2
14	04.02.08	06:10	06:26	Движение свободно.	22,8	16	6,8
15	04.02.08	10:51	11:26	Затруднения: 19-29;35-38;	33,2	35	-1,8
16	17.02.08	14:00	14:22	Затруднения: 35-32;	25,2	22	3,2
17	29.02.08	12:23	13:08	Пробка: 24-19;Затруднения: 35-29;	51,6	45	6,6
18	29.02.08	17:36	18:05	Пробка: 19-24;	46,8	29	17,8
19	14.03.08	12:28	13:13	Пробка: 38-35;	37,2	45	-7,8
20	14.03.08	14:55	15:12	Пробка: 35-38;	37,2	17	20,2
21	20.03.08	14:36	15:05	Затруднения: 35-32;	25,2	29	-3,8
22	27.03.08	12:38	13:09	Затруднения: 35-32;24-19;	29,2	31	-1,8
23	04.04.08	07:48	08:17	Пробка: 24-19;	46,8	29	17,8
24	04.04.08	11:49	12:42	Пробка: 32-35;Затруднения: 19-29;	45,2	53	-7,8
25	05.04.08	07:41	07:53	Движение свободно.	22,8	12	10,8
26	05.04.08	09:30	10:06	Движение свободно.	22,8	36	-13,2

Сравнение прогнозируемого времени с реальным



Разные значение реального времени при одинаковом прогнозе

